

Rode draad

Hoe komen we
aan 30
gespeende biggen
/zeug/jaar?

'Worldwide weaknesses'

- Te weinig tijd per varken
- Te weinig aandacht voor de kleine/zwakkere biggen
- Meten en monitoring slecht
- Slecht observeren: concentreer!
- Niet schoon genoeg
- Te veel achter de feiten aan lopen (niet plannen)
- Data slecht gebruikt > stimuleert niet tot actie

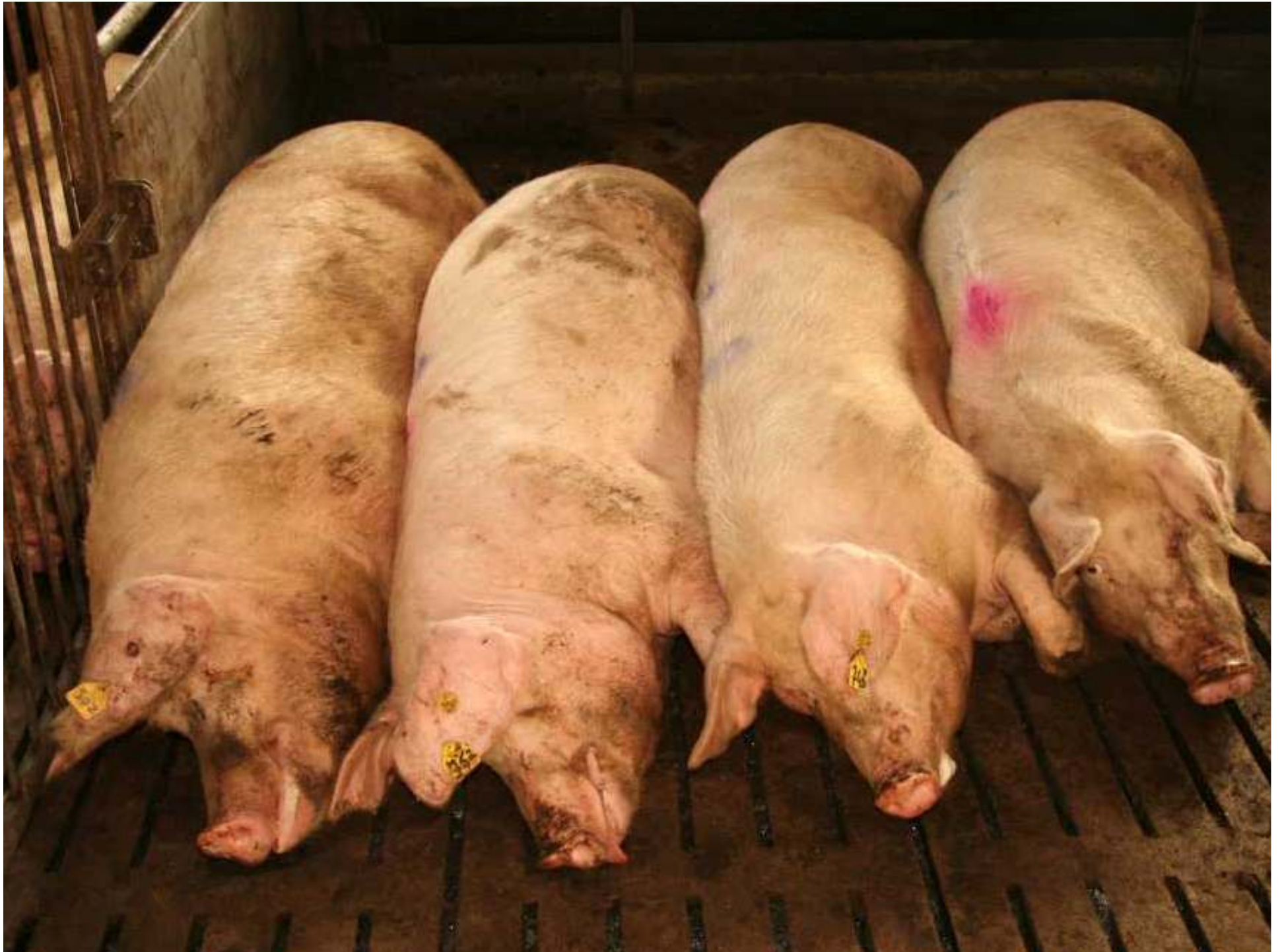
VARKENSSIGNALLEN

Wat het belangrijkste?

- Varkenssignalen[®]
- Lactatiemanagement
- Gezondheid
- Dekmanagement

ALLE 4!

belangrijk voor een beter resultaat!



Bedankt voor de aandacht!



VARKENSSIGNALEN

ZEUGEN

Praktijkgids voor lactatiemanagement en vruchtbaarheid



VARKENSSIGNALLEN

